

ESCAPADE VÉLO ÉLECTRIQUE dans le LUBERON

*Parcourir le Luberon en vélo à assistance électrique
au départ de l'Oustaou du Luberon, Village de Gîte****

ÉTABLISSEMENT ACCUEIL VÉLO

2 personnes

4 jours / 3 nuits
sauf vacances scolaires



DÉCOUVRIR

Vous avez rendez-vous pour vivre une nouvelle expérience bien-être, dans un lieu d'exception, l'Oustaou du Luberon.

CONTEMPLER

Le charme d'une nature préservée, le plus beau paysage de la région et ne jamais quitter le Luberon des yeux.



S'ENTOURER

Un environnement convivial et familial avec l'expertise de Cécile et Michel, un couple de professionnels passionnés et spécialisés depuis plusieurs années dans l'organisation de séjours autour du bien-être.



HÉBERGEMENT

Vous êtes au cœur de la Provence, aux pieds du Luberon. Avec la nature pour seul vis-à-vis et à proximité de sites exceptionnels qui font la réputation de la région :

Lourmarin, Ansois, Gordes et Roussillon... classés parmi les plus beaux villages de France !

Et nous, à l'Oustaou du Luberon, nous vous entourons à chaque instant, de chaleur et d'attentions. Nos gîtes (de 2 à 15 personnes) sont entièrement équipés avec tout le confort moderne et vous donnent accès à toutes nos infrastructures. Votre séjour au coeur de 20 ha de garrigue, de collines et d'oliveraies.

ACCÈS

<

AÉROPORTS

Marseille Provence

www.marseille.aeroport.fr

Avignon +33(0)4 90 81 51 51

>

GARES TGV

Aix en Provence,

Marseille, Avignon

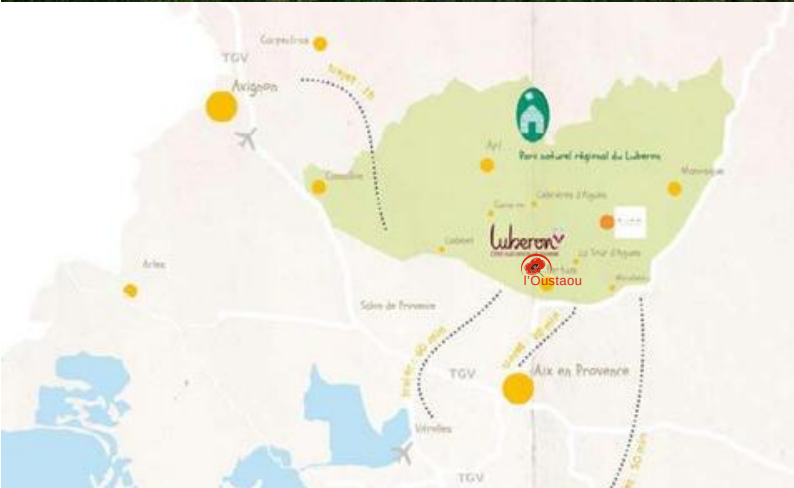
www.voyages-sncf.com

D

PROXIMITÉ

à 25 km d'Aix en Provence

à 50 km de Marseille



A prévoir

- Tenue de sport adaptée au vélo
- Maillot de bain
- Protection UV contre le soleil et parapluie en cas de mauvais temps !

Votre séjour comprend

- Bouteille de vin de bienvenue
- Mise à disposition de vélos à assistance électrique pour 2 jours avec un road book.
- Hébergement de 4 jours / 3 nuits dans un gîte équipé et tout confort. Linge de lit et linge de toilette fournis. *Activités dans le programme mentionné page 4.*
- Temps libre et moments de détente pour profiter du lieu, de ses infrastructures et des environs.

Bon à savoir



Votre séjour ne comprend pas

- Transports et Assurance
- Petits déjeuners et repas

Options et Suppléments

- Panier petit déjeuner + 10€ / jour / personne
- Kit apéro / 1 bouteille de vin, tapenade et croûtons +18€
- Massage ou soin énergétique +60€ / heure (*Sur réservation , à payer directement auprès de l'intervenante.*)
- Hébergement dans un gîte avec Jacuzzi privatif +160€/ pour le séjour

**OPTION PERSONNE SUPPLÉMENTAIRE
ET/OU SÉJOUR PLUS LONG : NOUS
CONTACTER**

■ ESCAPADE VÉLO ÉLECTRIQUE et BIEN-ÊTRE

Un maximum de balades avec un minimum d'efforts au cœur de cette magnifique région de la Provence, entre villages perchés, vignes et marchés provençaux.



Lauris, village perché du Sud Luberon

PROGRAMME

Ce programme vous est donné à titre indicatif. Selon les conditions météorologiques, les contraintes opérationnelles ou un évènement d'intérêt ponctuel, il pourra être modifié pour votre bien-être et le bon déroulement du séjour.

1^{ER} JOUR

Arrivée et installation au Village de Gîte entre 15h et 18h.

Profitez des activités et du calme, prêt de VTT possible, proposition de panier repas ou de repas au restaurant chez un de nos prestataires partenaires.

Choisissez de vous détendre avec un massage par l'un de nos prestataires bien-être ou réserver votre séance de pilates, méditation, yoga...

2^{ÈME} JOUR

L'Oustaou du Luberon --> Cadenet (5 km). Perdez-vous dans les ruelles qui montent jusqu'aux ruines du château. Profitez de la vue sur la vallée. I Cadenet : Village perché du Sud Luberon, ses places et son marché le lundi matin.

Lauris --> Lourmarin (5 km). Classé *plus beau village de France*. Pause déjeuner dans un des restaurants de ce charmant village. Découvrez ses ruelles, ses commerces, ses galeries d'Art, mais aussi ses places et ses cafés. Visitez le Château de Lourmarin (XII^e siècle et reconstruit au XV^e siècle - Renaissance) avec son merveilleux point de vue qui domine le village. Avant de rentrer, rendez-vous sur la tombe du célèbre écrivain, philosophe et romancier français, Albert Camus (1913-1960). *Marché le vendredi matin*.

Lourmarin --> Vauignes (5 km). Petit village et sa petite chapelle rendue célèbre par le cinéma français d'après le chef d'œuvre de Marcel Pagnol, Manon des Sources. Et pourquoi pas faire une pause sur le banc du Papé... Savourez la spécialité du pâtissière du village, la Tropicienne !
Marché le mardi matin.

Retour Vauignes --> L'Oustaou du Luberon (11 km).

3^{ÈME} JOUR

L'Oustaou du Luberon --> Ansouis (4 km). Village perché typique du Sud Luberon. I L'église, le Musée Extraordinaire, le Château et ses jardins. Prenez le temps de savourer un ancas à la Pâtisserie du Village avant de poursuivre vers Sannes.

Ansouis --> Sannes (4 km). En chemin, pause gourmande à l'Art glacier (Route de La Tour d'Aigues). Faites une pause détente sur le plus grand plan d'eau du Luberon, l'Étang de la Bonde.

Sannes --> Cucuron (7 km). Village de nombreux tournages du cinéma français et international. I Remparts du XIII^e siècle, la grande place du Bassin de l'Étang et le Donjon.

Cucuron-> L'Oustaou du Luberon (10 km).



L'étang de Cucuron

4^{ÈME} JOUR

Profitez de ce dernier jour pour découvrir les alentours profiter des équipements extérieurs de l'Oustaou, et vous relaxer avant votre départ

*Offrez-lui un cadeau qui
lui ressemble*



**Envie de réserver ou besoin
d'un renseignement ?**



**Venez vous ressourcer, et
prendre du temps pour vous au
coeur du Luberon dans un cadre
remplit de verdure et de nature**

Nos gîtes de vacances sont ouverts toute l'année !

Contactez nous

**oustaouduluberon@gmail.com
www.oustaouduluberon.com**

+33(0)6 64 90 56 24

